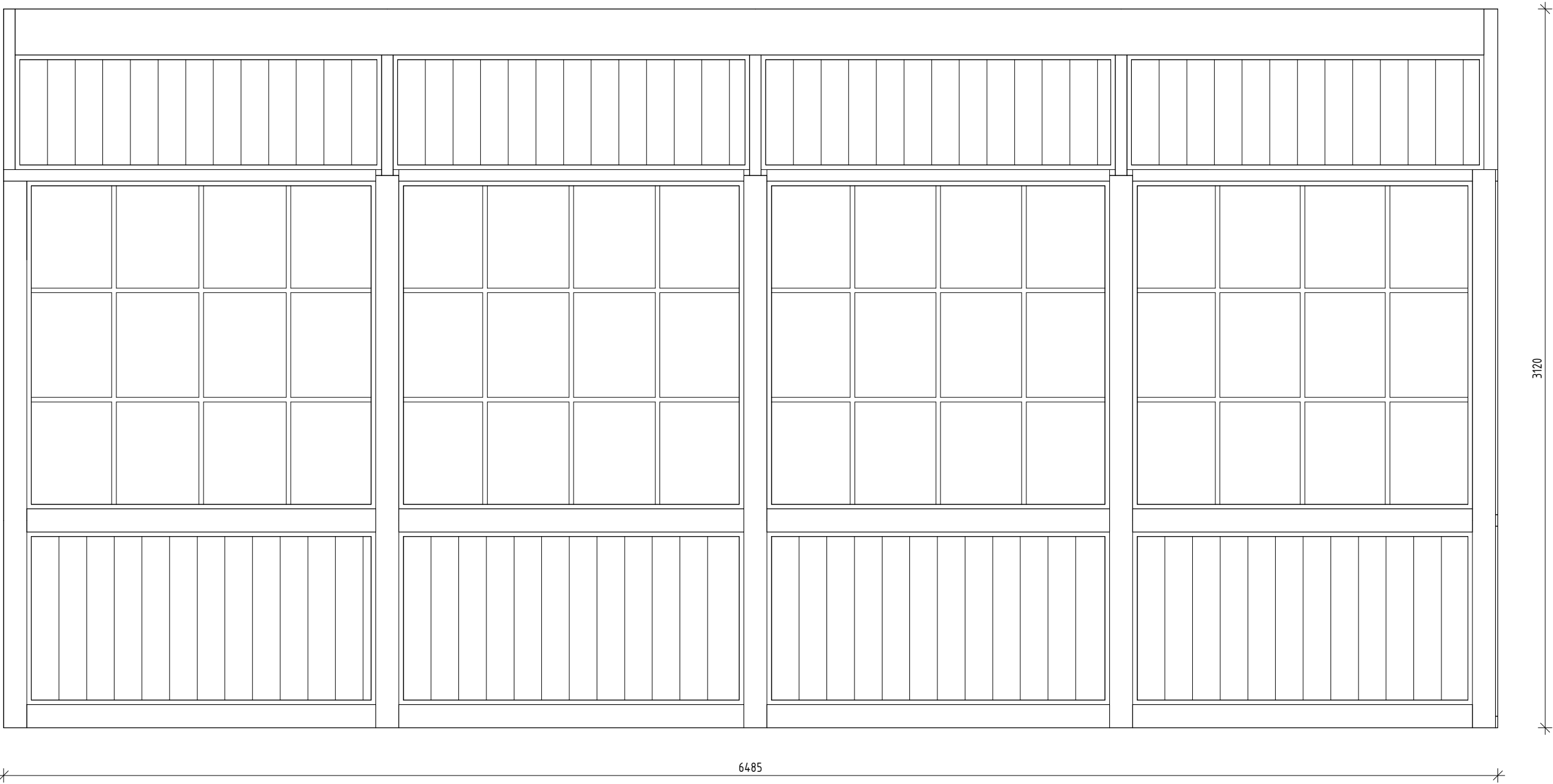


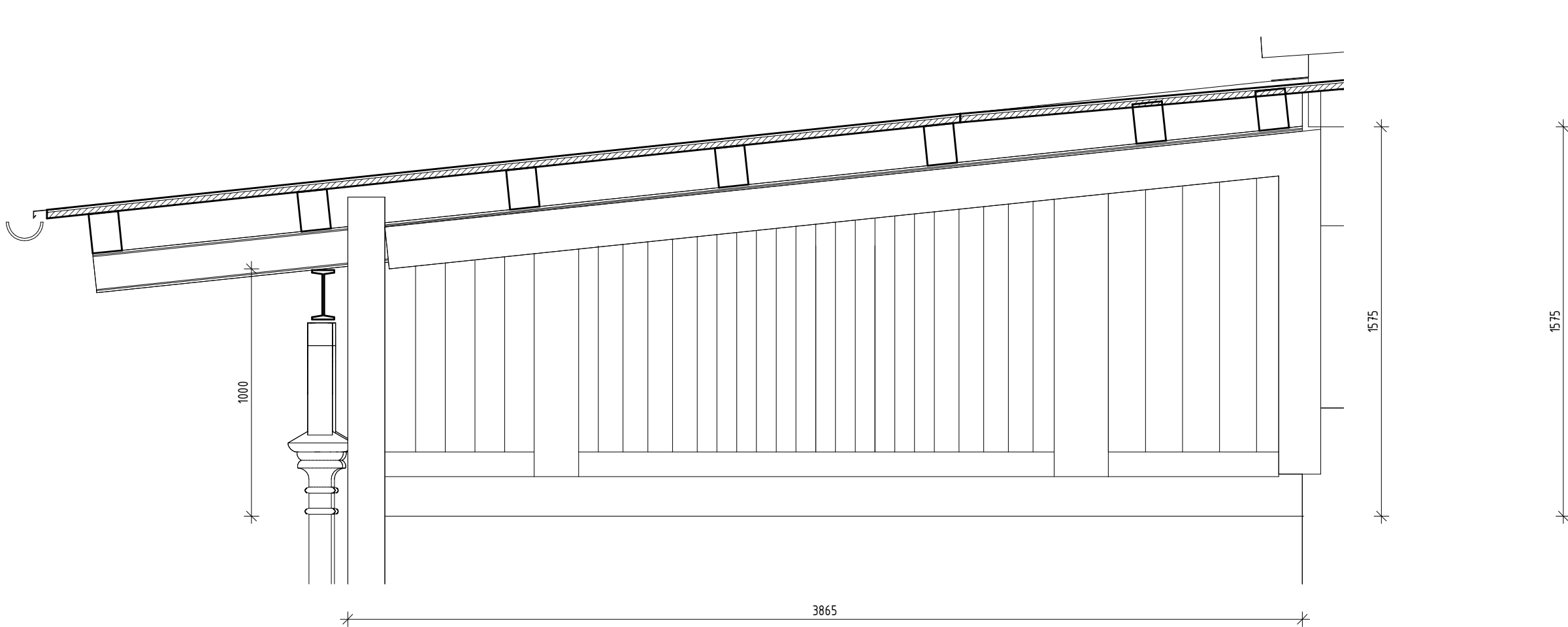
DŘEVĚNÁ STĚNA - POHLED ČELNÍ - U OBJEKTU A

MĚŘÍTKO 1 : 20



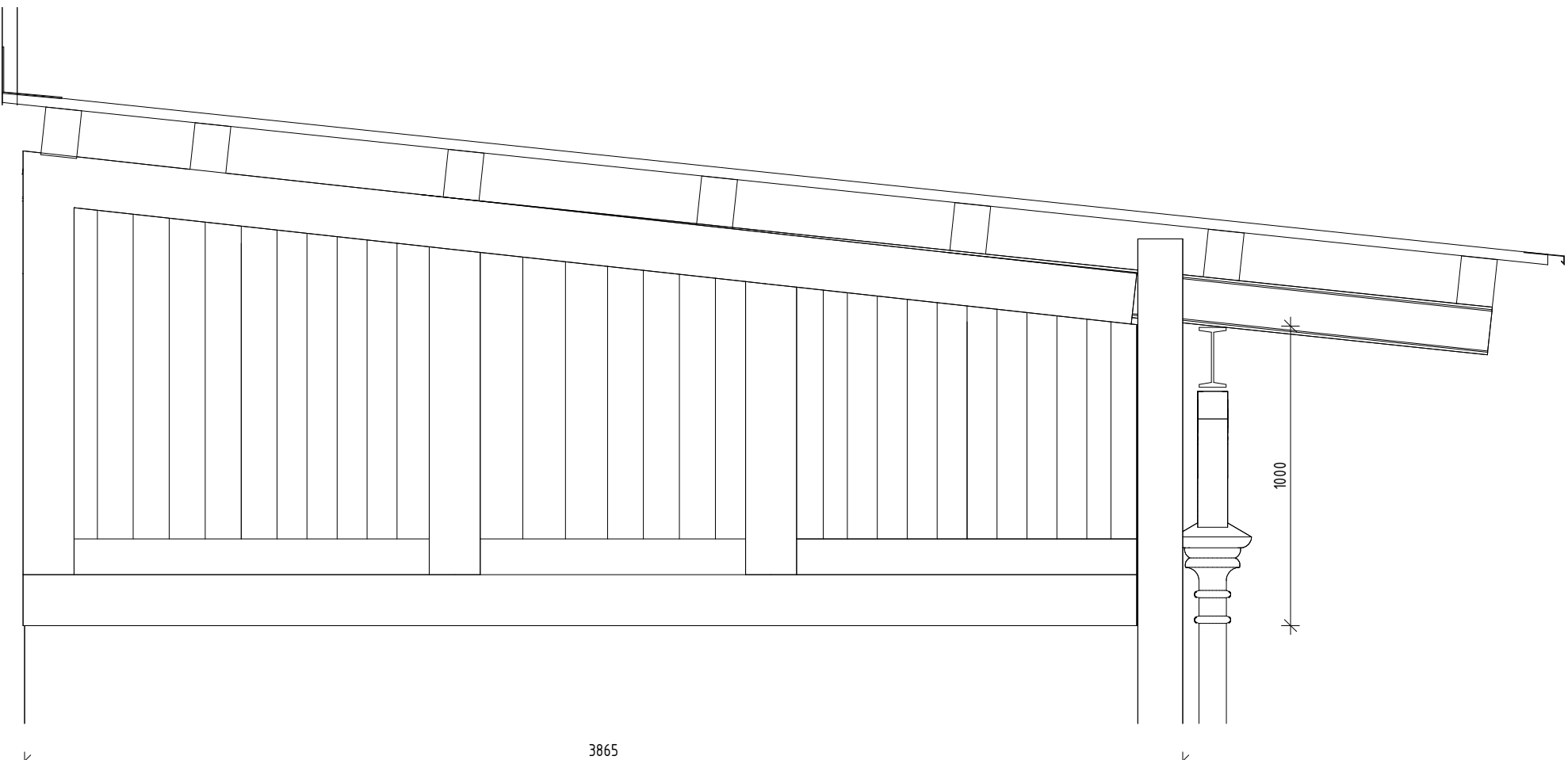
POHLED STĚNA BOČNÍ - VÝCHODNÍ U OBJEKTU A

MĚŘÍTKO 1 : 20



POHLED STĚNA BOČNÍ - ZÁPADNÍ U OBJEKTU A

MĚŘÍTKO 1 : 20



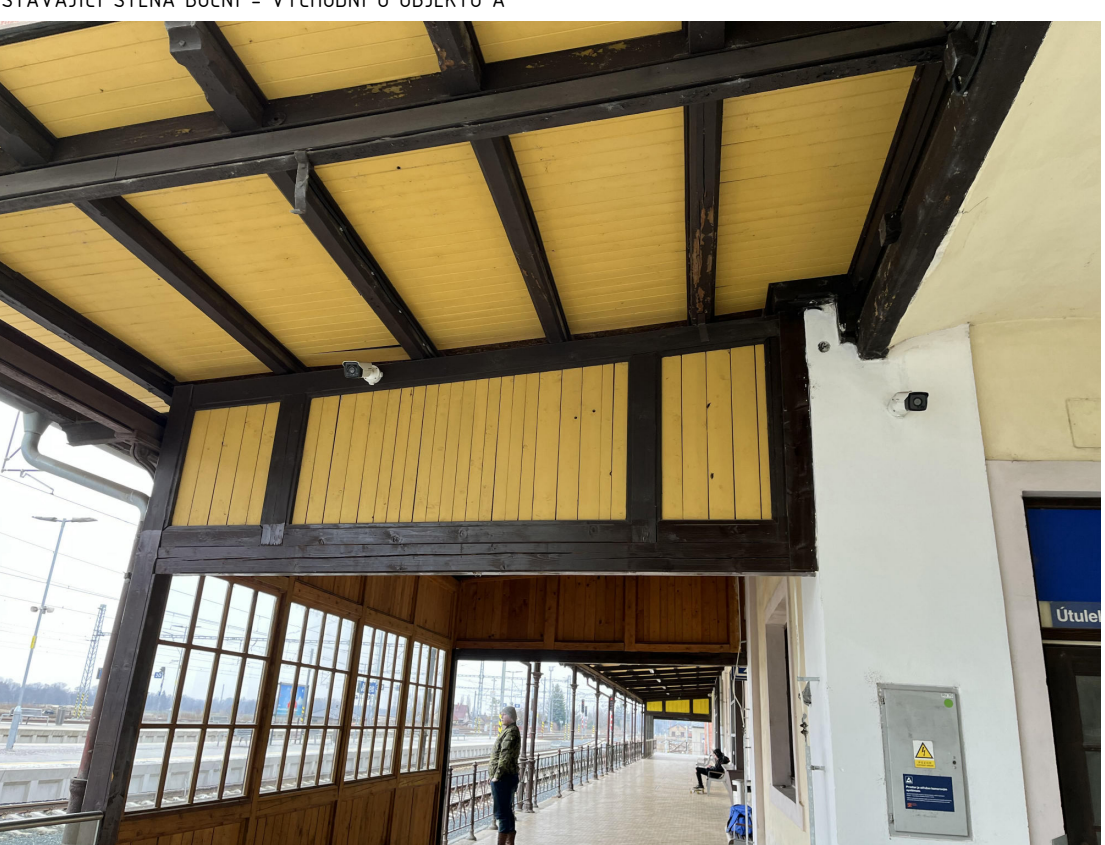
STÁVAJÍCÍ STĚNA POD PŘÍSTŘEŠKEM U OBJEKTU A



STÁVAJÍCÍ STĚNA POD PŘÍSTŘEŠKEM U OBJEKTU A



STÁVAJÍCÍ STĚNA BOČNÍ - VÝCHODNÍ U OBJEKTU A



STÁVAJÍCÍ STĚNA BOČNÍ - ZÁPADNÍ U OBJEKTU A



STÁVAJÍCÍ STĚNA POD PŘÍSTŘEŠKEM U OBJEKTU A Z POHLEDU OD PERONU



POZNÁMKY REPASOVÁNÍ PRVKU

- PRVEK BUDE REPASOVÁN.
- V PŘÍPADĚ, ŽE DOJDE K POŠKOZENÍ, JE NUTNO VYROBIT JEHO REPLIKU PODLEHÁJÍCÍ SCHVÁLENÍ NPÚ.
- PŘED ZAHÁJENÍM PRACÍ BUDE PROVEDEN STRATIGRAFICKÝ PRŮZKUM ZA ÚČELEM OVĚŘENÍ PŮVODNOSTI BAREV.
- PRVEK BUDE RESTAUROVÁN POD DOHLEDEM RESTAURÁTORA S LICENCÍ NEPOLYCHROMOVANÁ DÍLA ZE DŘEVA.
- PORUŠENÉ ČÁSTI A CHYBĚJÍCÍ ČÁSTI BUDOU RESTAURÁTOŘSKY OPRAVENY NEBO DOPLNĚNY.
- DOJDE K ODSTRANĚNÍ STARÝCH A NEPŮVODNÍCH NÁTĚRŮ.
- PŘEDPOKLAD VÝMĚNY DŘEVĚNÝCH PRVKŮ - 50% ŠPATNÉ ČÁSTI NOSNÝCH PRVKŮ BUDOU VÝŘEZÁNY A VYMĚNĚNY ZA CELÉ NOVÉ KUSY.
- ZASKLENÍ JE JEDNODUCHÉ, ČÍRÉ, PŮVODNÍ V OCELOVÝCH RÁMEČÍCH. POŠKOZENÉ TABULKY SKEL BUDOU VYMĚNĚNA, U VŠECH TABULEK DOJDE K NOVÉMU ZAFIXOVÁNÍ POLOHY V RÁMČKU.
- VŠEKERÉ DŘEVĚNÉ PRVKY BUDOU OŠETŘENY NOVÝMI NÁTĚRY PROTI HNILOBĚ A VŘEHNÍM BAREVNÝM NÁTĚREM - BUDE VYCHÁZET Z RAL8014 PŘESNÝ DOSTÍN NÁTĚRU BUDE URČEN V RÁMCI AD A SCHVÁLEN NPÚ NA ZÁKLADĚ BODU Č.3.

UVEDENÉ ROZMĚRY JSOU POUZE ORIENTAČNÍ, JE NUTNÉ, ABY BYLY NA STAVBĚ DŮKLADNÝM PŘEMĚŘENÍM OVĚŘENY!!!

Souřadnicový systém S-JTSK, Výškový systém Bpv ±0,000 = 259,175 m n. m.

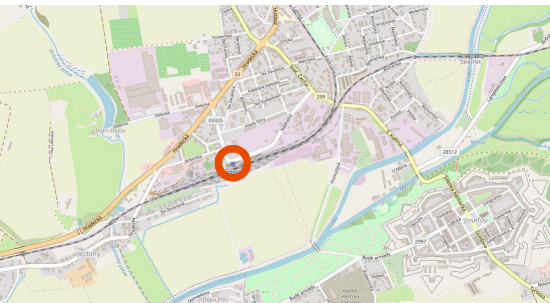
Ministerstvo dopravy
Státní fond dopravní
infrastruktury



Jiná ověření:

Paré:

Orientační schéma:



Razítko oprávněné osoby:

Podpis: Datum:

Revize:	Datum:	Popis:	Kontroloval:
000	20.10.2022	Definitivní odevzdání dokumentace	Ing. Procházka

Stavebník / investor:	Správa železnic, státní organizace
Adresa:	K Vápence 2745, Pardubice 530 02
Zástupce investora:	Stavební správa východ
Adresa:	Nerudova 773/1, 779 00 Olomouc



Zhotovitel díla:	Prodin a.s.
Adresa:	K Vápence 2745, Pardubice 530 02
Kontakt:	T: +420 466 055 111 E: info@prodin.cz
Zhotovitel části / objektu:	Prodin a.s.
Adresa:	K Vápence 2745, Pardubice 530 02
Kontakt:	T: +420 466 055 111 E: info@prodin.cz
Hlavní projektant (HIP):	Ing. M. Procházka, Bc. J. Oplštil
Specialista:	Ing. Michal Procházka



Název stavby / akce:	Rekonstrukce výpravní budovy v žst. Jaroměř	Označení investora:	S621700087
		Zakázka:	3111/21/087
Název části:	Pozemní objekty budov	Označení části:	D.2.2.1
Název objektu / dílčí části:	Výpravní budova v žst. Jaroměř Architektonicko stavební řešení	Číslo objektu / komplexu:	SO 77-71-01.01
Název přílohy:	DŘEVĚNÁ STĚNA POD PŘÍSTŘEŠKEM U OBJEKTU A	Číslo přílohy:	7 . [005]
Název dílčí části přílohy:		Stupeň dokumentace:	DUPŠ + PDPŠ
Odpovědný projektant:	Zpracovatel přílohy:	Měřítko:	1:20
Ing. Michal Procházka	Bc. Jakub Oplštil	Formát:	10x44
Kraj:	Katastrální území:	TUDU:	1601 D1
Královéhradecký	Jaroměř [657336]		
S kód:	Soubor dokumentace:	Číslo:	Objekt:
S 6 2 1 7 0 0 0 8 7	- 0 0 1 5 1 7 - 0 2 2 0 1 -	S 0 7 7 7 1 0 1 -	0 1 - 7 - 0 0 5 - 0 0 0